

Trichinella

Trichinella Larven



Trichinella spiralis

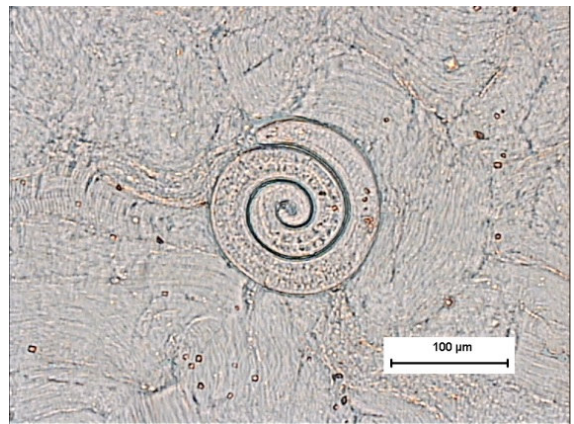
Trichinellen im Muskel



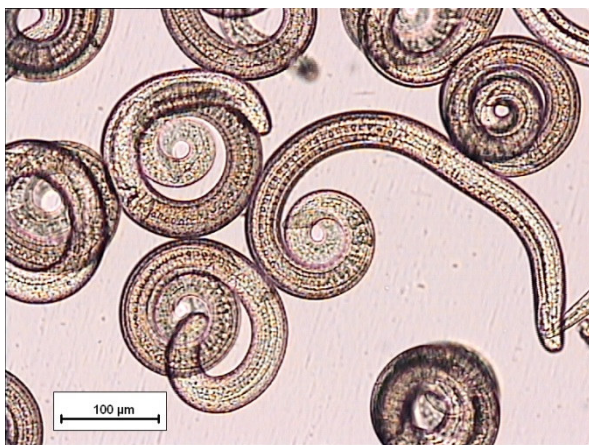
Trichinella britovi in Kapsel



Trichinella spiralis (eingerollt)



Trichinella pseudospiralis (bildet im Muskel keine Kapsel)



Trichinella britovi



Trichinella spiralis (verkalkte und intakte Kapsel)

Verwechslungsmöglichkeiten

Andere Nematoden



Metastrongylus sp. (Lungenwurm)

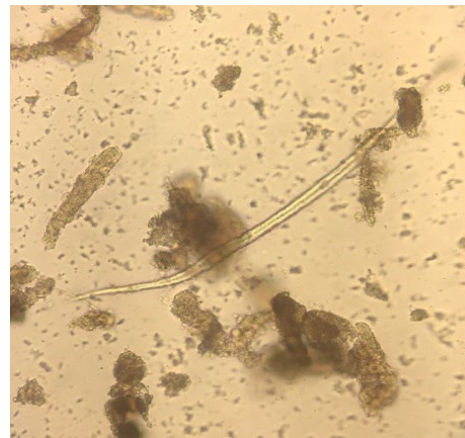
Andere Strukturen



Regenwurmborste



Metastrongylus sp.



Pflanzenfaser



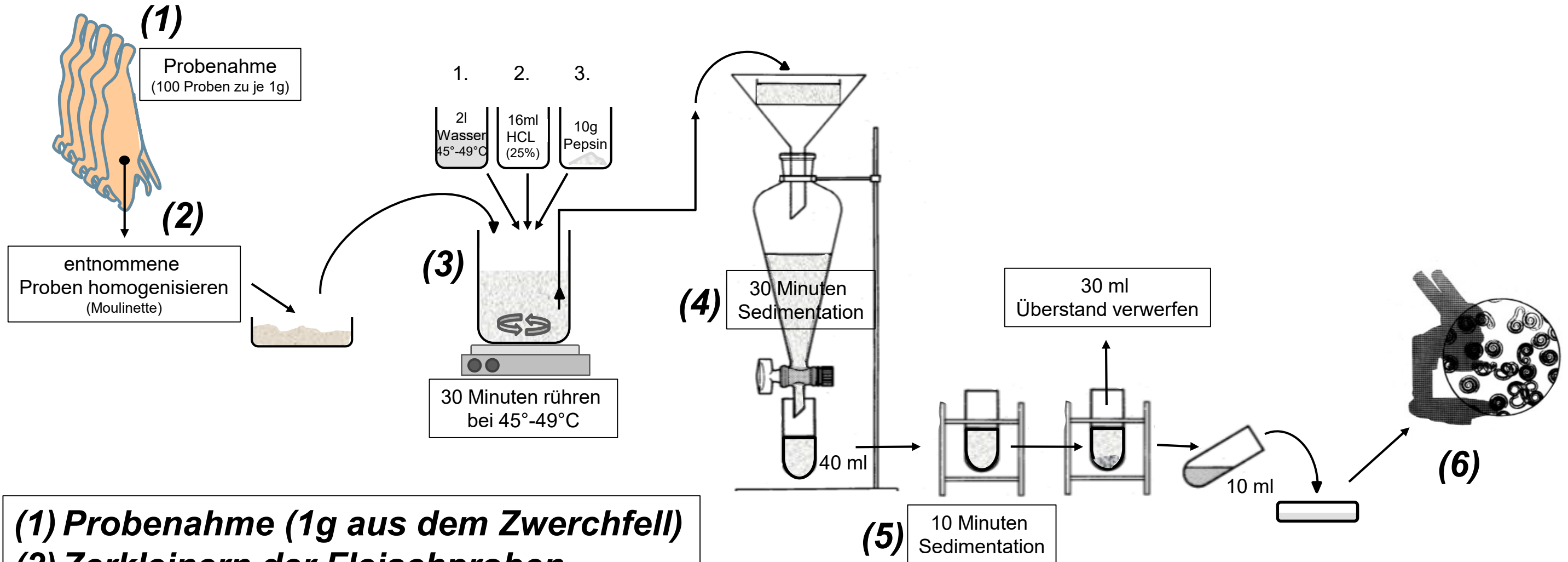
Toxocara sp. (Larve)



Duncker'scher Muskelgegel

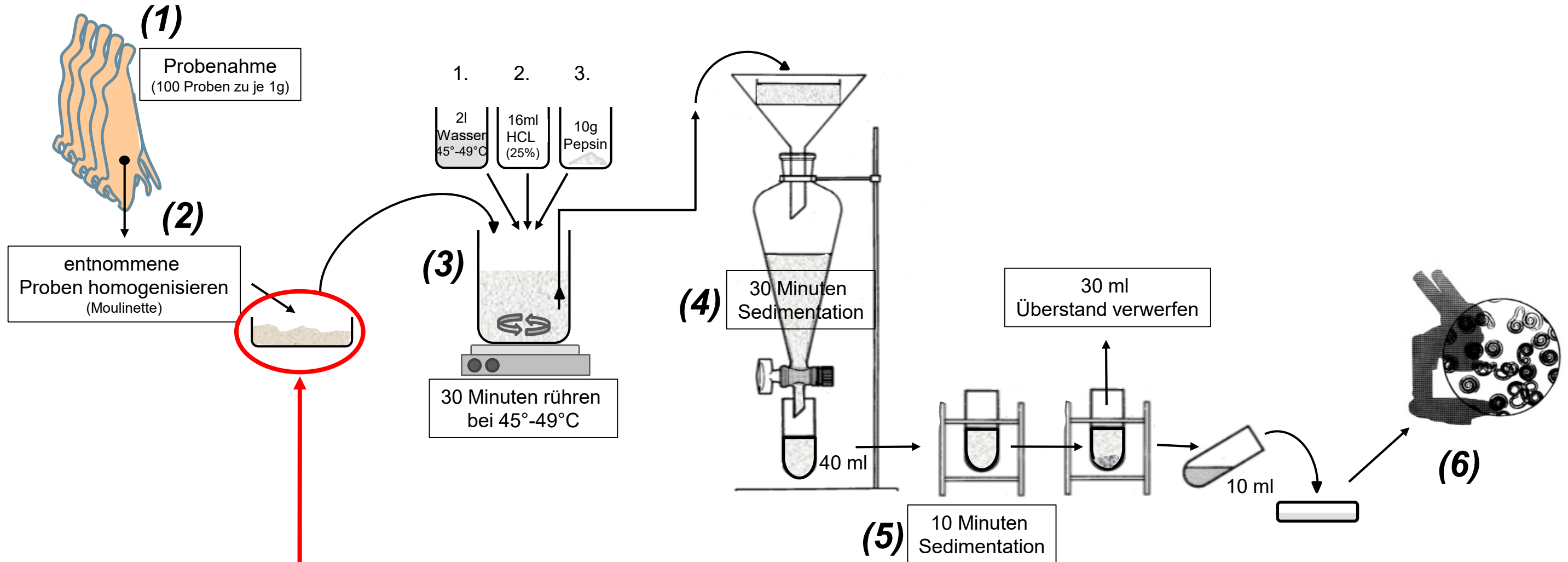
Magnetrührverfahren / Fehlerquellen

Magnetrührverfahren / Ablauf



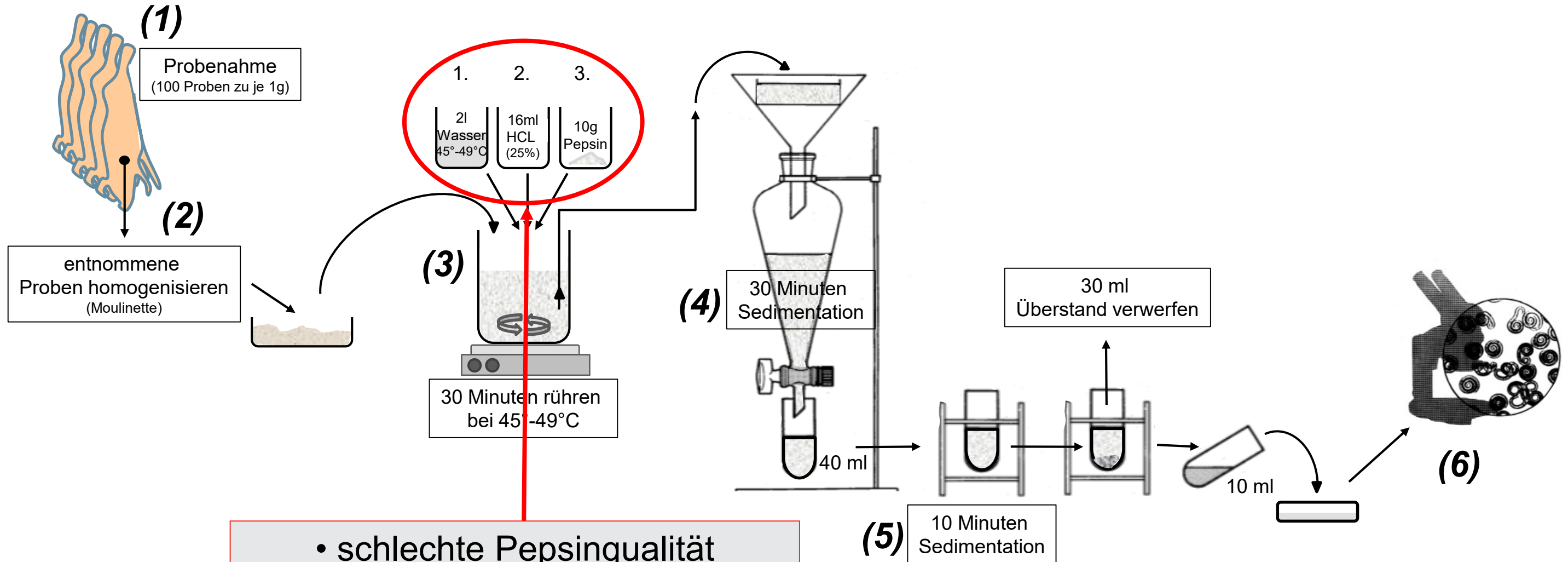
- (1) Probenahme (1g aus dem Zwerchfell)**
- (2) Zerkleinern der Fleischproben**
- (3) Künstliche Verdauung des Fleisches**
- (4) Sedimentation (Scheidetrichter)**
- (5) Sedimentation (Zentrifugenröhrchen)**
- (6) Mikroskopische Durchmusterung**

Magnetrührverfahren / Fehlerquellen



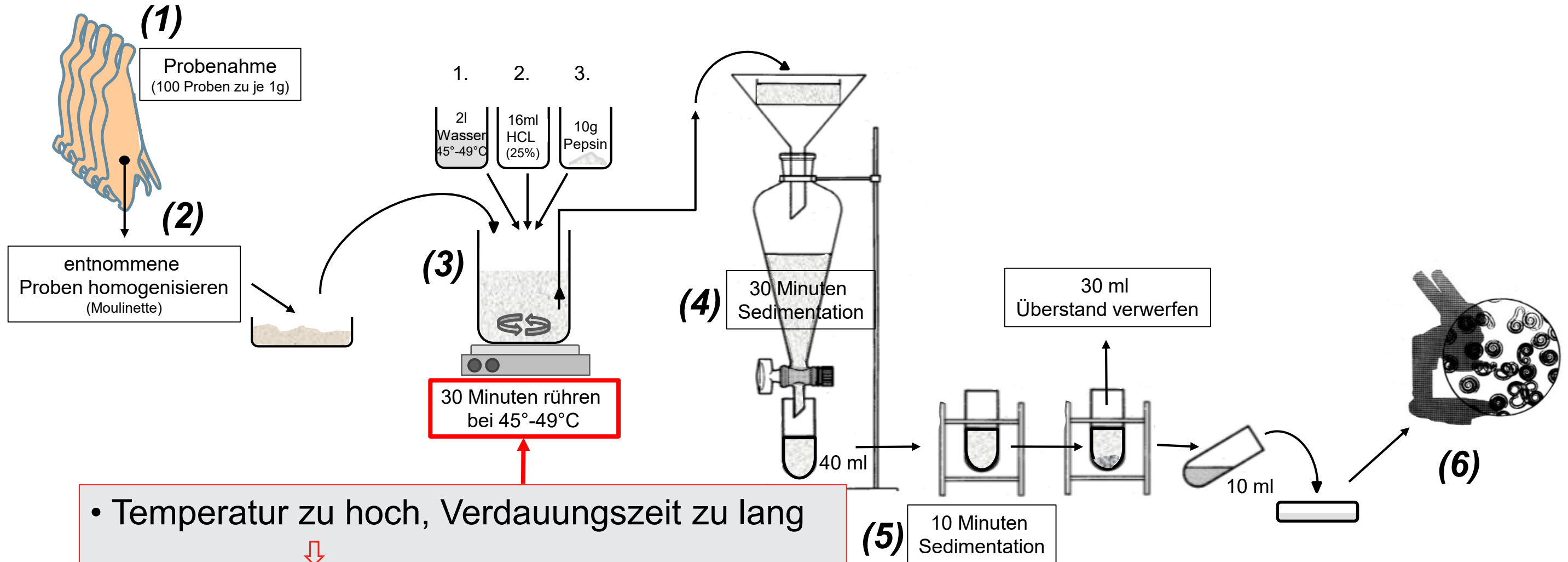
Fleischpool übersteigt zulässiges Gesamtgewicht
↓
schlechtere Verdauung

Magnetrührverfahren / Fehlerquellen



• schlechte Pepsinqualität
• Pepsin in direktem Kontakt mit Salzsäure
↓
schlechtere Verdauung

Magnetrührverfahren / Fehlerquellen



- Temperatur zu hoch, Verdauungszeit zu lang



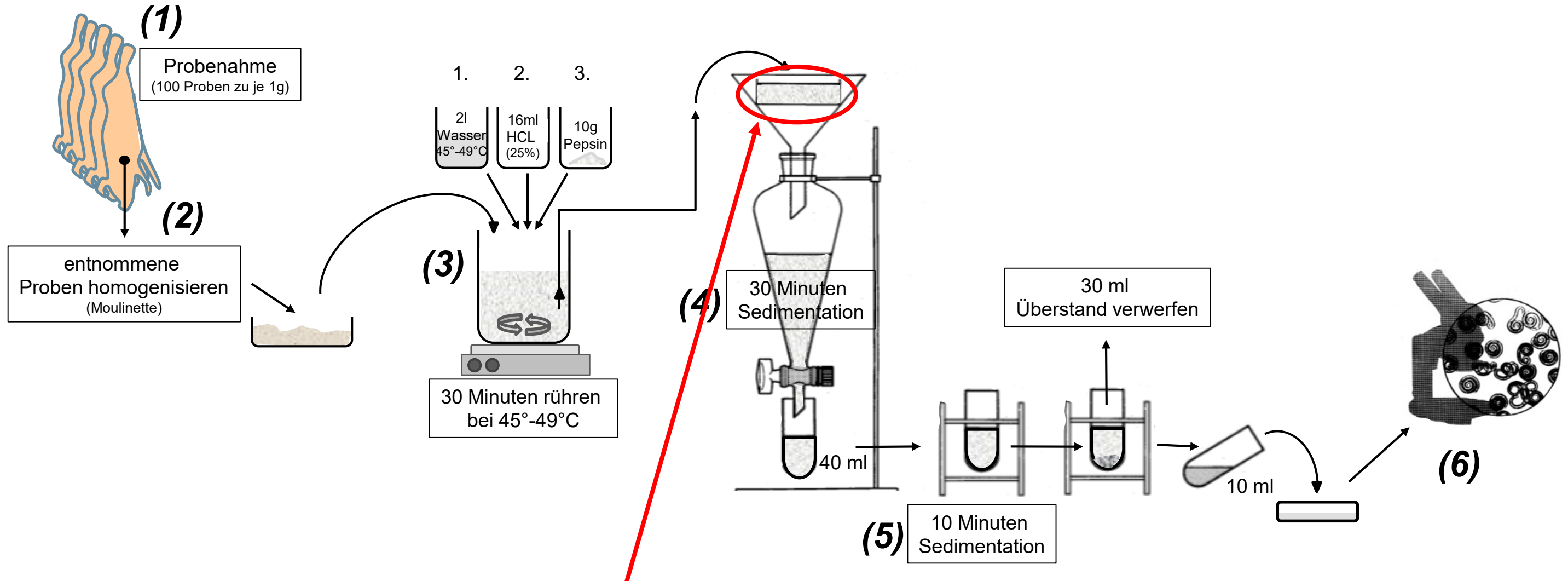
Denaturierung der Larven

- Temperatur zu niedrig, Zeit zu kurz



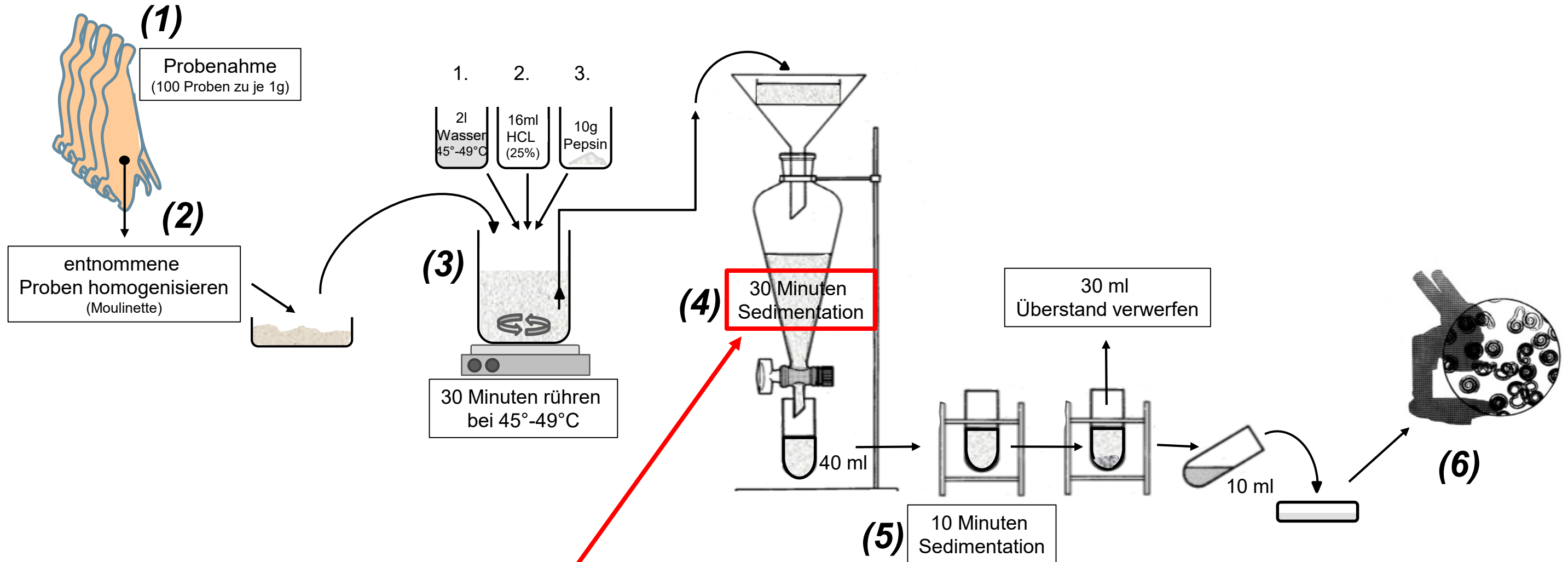
schlechtere Verdauung

Magnetrührverfahren / Fehlerquellen



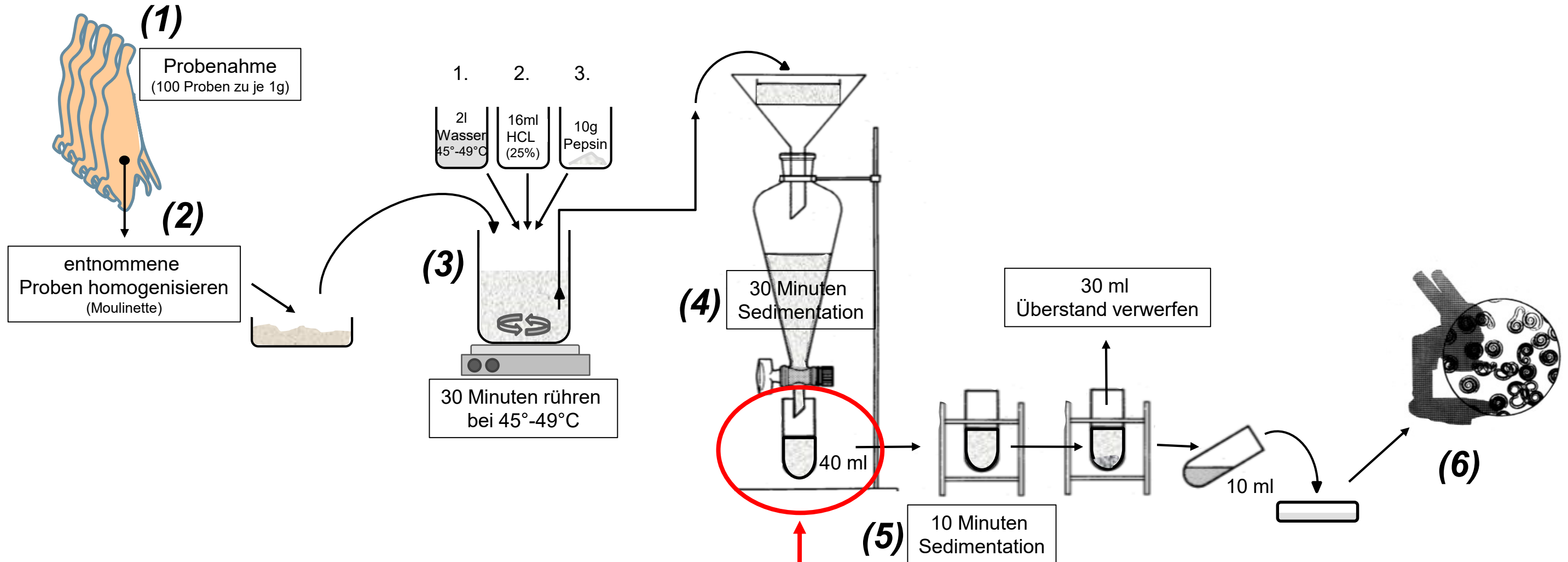
- Sieb-Maschenweite zu klein ⇒ Larven bleiben hängen
- Sieb-Maschenweite zu groß ⇒ unverdaute Bestandteile werden nicht zurückgehalten

Magnetrührverfahren / Fehlerquellen



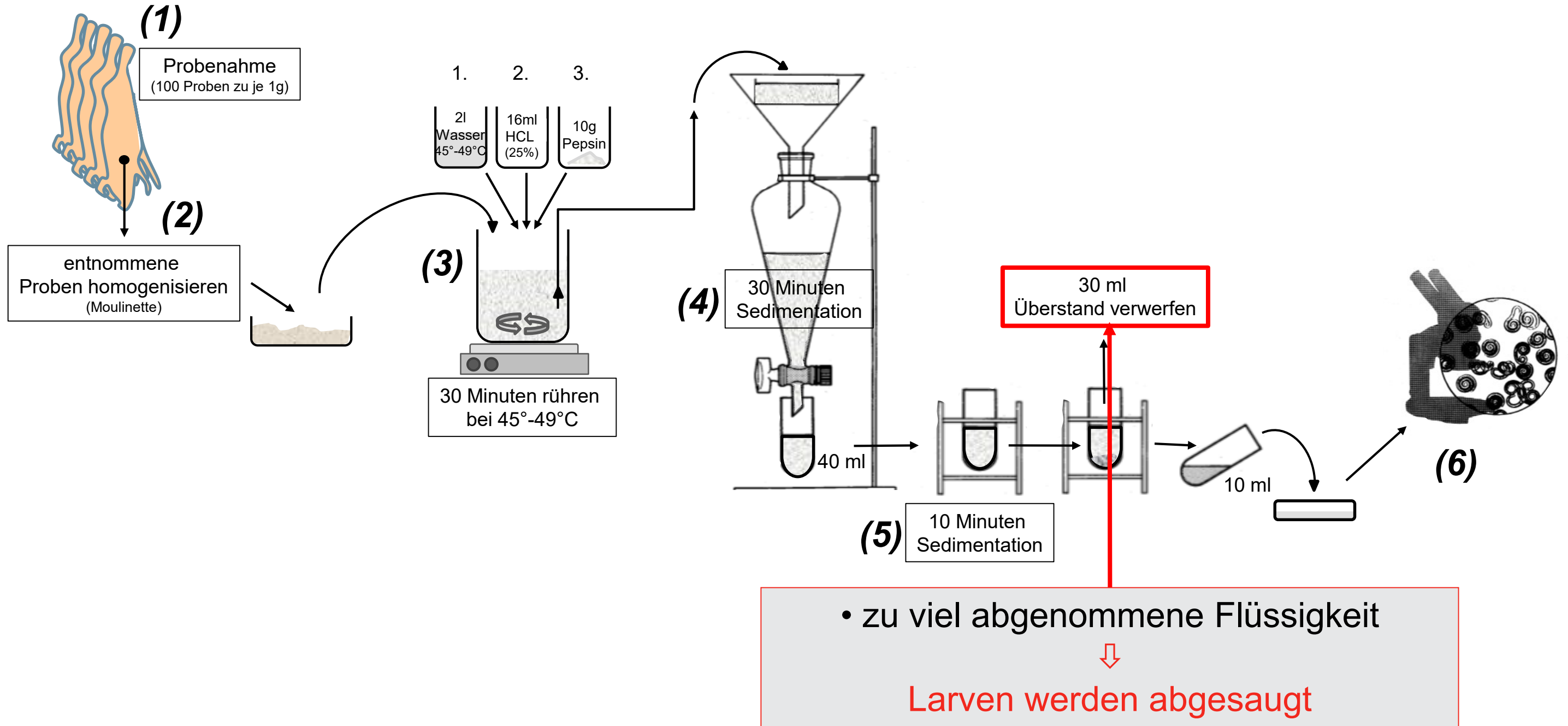
- Sedimentationszeit zu kurz
⇒ Larven können nicht vollständig sedimentieren
- Sedimentationszeit zu lang
⇒ ein größerer Anteil unverdauter Bestandteile sedimentiert

Magnetrührverfahren / Fehlerquellen

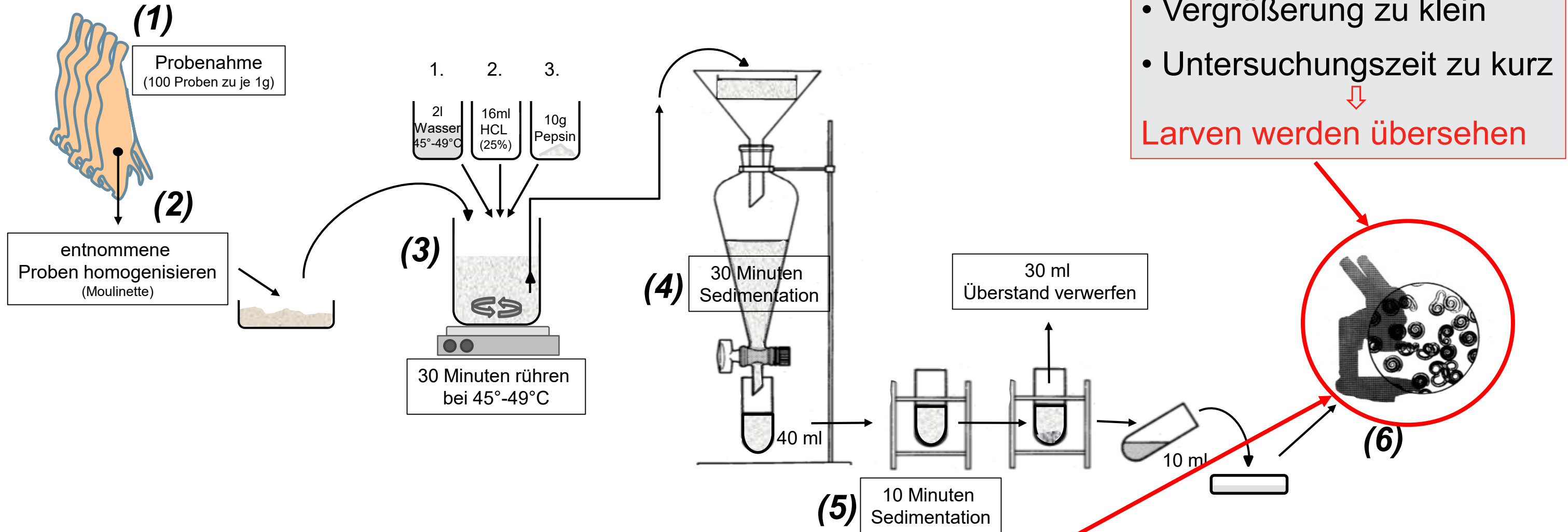


• zu wenig abgenommene Flüssigkeit
↓
Larven bleiben zurück

Magnetrührverfahren / Fehlerquellen



Magnetrührverfahren / Fehlerquellen



• Vergrößerung zu klein
• Untersuchungszeit zu kurz
↓
Larven werden übersehen

• unsystematisches Durchmusterung
• Artefakte werden als vermeintliche Larven identifiziert
↓
falsch positive Ergebnisse / zu viele Larven werden gezählt